

# かたくり便り 令和6年8月号



練馬区立土支田デイサービスセンター

編集：生活相談員 作間 豪

お問い合わせ：電話 5387-6760

## 「ありのままのあなたを大切にします」

経営理念：練馬区社会福祉事業団は、人権尊重を理念とし、地域で最も信頼され、喜ばれるサービスの提供を、効率的でバランスのとれた経営をもって行い、区民福祉の向上を図ります。

### 新型コロナウイルスなどの 感染症対策へのご協力

新しいコロナウイルス株『KP.3』が流行しており、無症状の方が多いとニュースで話題になっております。また、手足口病・プール熱・脱水症に罹患される方も変わらず、いらっしゃるとニュースで取り上げられております。

土支田デイサービスセンターでは、皆様の健康をお守りさせていただく為に、日頃からマスク着用と送迎前の検温・体調確認等の健康チェックを継続させて頂いております。

ご不便をおかけ致しますが、ご理解とご協力の程、宜しくお願い致します。

また、感染拡大防止の観点から以下の項目で該当される方は当センターまでご連絡をお願い致します。

- ・ご家族様で体調不良の方がいる。
  - ・発熱があった。倦怠感がある。喉に違和感がある。
  - ・他に通っているデイで感染者が発生した
- など、通所するか判断に迷ったときは一度デイサービスセンターにご相談ください。電話：5387-6760

### ★ホームページ情報随時更新中★

バーコードをスキャンするとホームページへ直接アクセスできます。

ホームページに各イベント報告  
をお知らせしております！！

QRコードを読み取り、ぜひアクセス



臨時・振替利用随時受け付けております！

### ★8月イベント予定

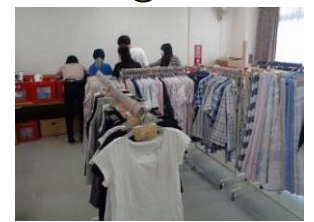


### ☆☆活動報告☆☆

7月のイベントでは、23区で初の試みである『ファッションセンターしまむら』さんと共同で、出張販売をさせて頂きました！！

出張販売では、一般の方達も買い物をして頂ける時間帯とデイサービスを利用されている方が買い物をして頂ける時間帯の2部制で実施をさせて頂きました♪

デイサービスの方が買い物をして頂ける時間帯では、6組のご家族様がお見えになり、お客様達と一緒に買い物を楽しんで頂きました😊



# かたくり便り お客様活動

